

MÉDICUS SPORT

Laboratoire Orthopédique
Médecus

Mission / Mission	3
La kinorthésie™/ Kinorthotics™	4
Évaluations kinorthétiques / Kinorthotic evaluations	5
Cyclisme / Cycling	6
Sports de glisse / Winter sports	7
Golf / Golfing	8
Produits / Products	9
Spécialiste Pied-Cheville / Foot/Ankle specialist	10
Chaussures / Footwear	10
Orthèses plantaires / Foot Orthotics	11

**Les services complets de
Médicus Sport sont disponibles à :**
***Complete Médicus Sport services are
available at the following branches:***

100, Ch. Rockland #130
Ville Mont-Royal, H3P 2V9

8000, Boul. Leduc # 203
Brossard, J4Y 0E9

5135, 10^e Avenue
Montréal, H1Y 2G5

Certains services de Médicus Sport sont également
disponibles à d'autres succursales Médicus.

*Certain Médicus Sport services are also
available at other branch locations.*

*Pour un rendez-vous, contacter le:
To make an appointment call:*

1 877 678 8872

Formations et domaines d'expertise des
membres de l'équipe de Médicus Sport:

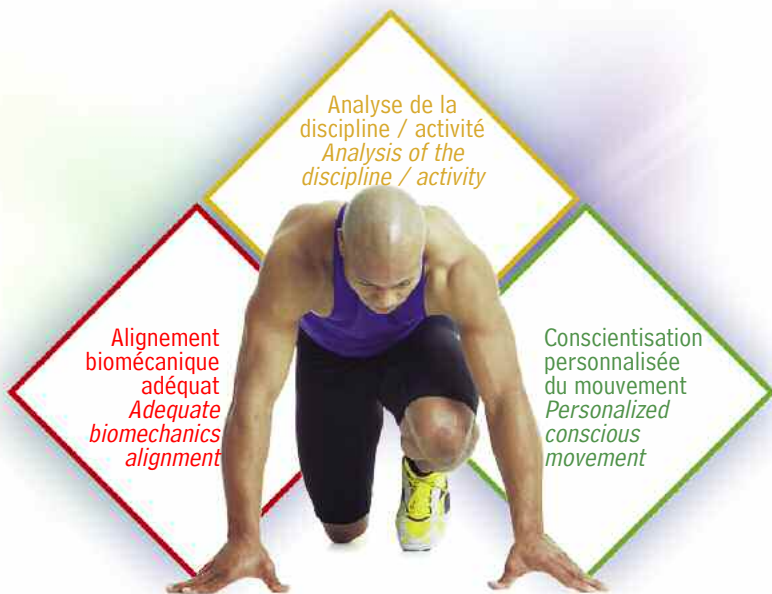
Our Médicus Sport team's training and expertise:

- Anthropométrie / Anthropometry
- Athlétisme / Athletics
- Éducation physique / Physical education
- Kinésiologie / Kinesiology
- Neurocinétique / Neurokinetics
- Orthèses-Prothèses / Orthotics-prosthetics
- Reprogrammation posturale globale / Global postural re-education



L'expertise au service de votre performance !

Avec l'importance de plus en plus grande accordée à la forme physique et les blessures sportives qui en résultent, les spécialistes de Médecin Sport se sont donnés pour mission de fournir aux personnes à la recherche d'un mode de vie actif et sain, des outils qui leur permettent de prendre conscience de leurs problèmes et leur apporter des solutions kinorthétiques leur permettant d'optimiser la pratique de l'activité.



Analyse de la discipline / activité
Analysis of the discipline / activity

Alignement biomécanique adéquat
Adequate biomechanics alignment

Conscientisation personnalisée du mouvement
Personalized conscious movement

Amélioration de la performance
Overall performance improvement

Expertise at your service!

With more and more emphasis being placed on physical fitness and resulting sport injuries, Médecin Sport specialists have taken on as their mission, a way to provide to those searching for a way to optimize their healthy & active lifestyle, the tools which will make them conscious of their problems and kinorthotic solutions which will provide optimum performance.

Amélioration des performances de haut niveau

Increased high level performance

Diminution des blessures et/ou des rechutes
Decreased injury and/or relapse

Perfectionnement des techniques
Technical improvement

Retour plus rapide à l'activité physique
Speedier return to physical activity

Ralentissement des effets du vieillissement sur les articulations
Slower aging of the joints



Une technique unique d'évaluation

Ce qui démarque particulièrement Médicus Sport des autres laboratoires orthopédiques est d'abord et surtout l'évaluation kinorthétique™. Médicus Sport a en effet développé une technique unique d'évaluation du geste moteur à partir d'expertise en biomécanique, en bilan musculaire et en analyse de la mobilité articulaire. Provenant de différents domaines, les membres de Médicus Sport tiennent compte des problématiques spécifiques à chaque activité, morphologie et pathologie, et formulent des recommandations visant à aider, réaligner, protéger et améliorer le fonctionnement du corps humain, tout en évitant de nuire au mouvement de l'athlète ou du sportif... Primum, non nocere !

A unique technical evaluation

What sets Médicus Sport aside from other orthopedic laboratories is first and foremost the kinorthotic evaluation. Médicus Sport has indeed developed a unique technique for evaluating the motor act, beginning with a biomechanical and muscular assessment and an analysis of joint mobility. The Médicus Sport team, originating from various domains, takes into account specific activity-related problems, morphology & pathology, then provides its recommendations aimed at re-aligning, protecting & improving the body's functioning, without hampering the athlete's or sport enthusiast's movements. Primum, non nocere!

Programme Kinorthétique

En étroite collaboration avec le professionnel de la santé et le soigneur sportif, le programme kinorthétique fait appel à un mélange de Kinésiologie et d'Orthèse-Prothèse dans le but d'aligner la posture, rééquilibrer la musculature et, dans certains cas, éviter la rechute.

Kinorthotic program

The kinorthotic program, in collaboration with the health care specialist and sports trainer, calls on a mixture of kinesiology and orthotics/prosthetics, whose goal is to improve posture, re-equilibrate the muscles and, in certain cases, prevent relapse.

1

Identifier la cause du problème / *Identify the cause of the problem*

- Évaluation posturale / *Posture evaluation*
- Analyse du geste sportif / *Sports gesture analysis*
- Bilan musculaire / *Muscular assessment*

2

Recommander le support externe approprié pour optimiser le geste sportif
Recommend the proper outer wear support for optimal sport movement

3

Bâtir un programme spécifique et personnalisé d'étirements et/ou de renforcement pour prévenir les stress ultérieurs
Build a specific personalized stretch and/or reinforcement program to prevent any future stress.



L'analyse du corps, en statique et en dynamique, des tests fonctionnels ainsi que des appareils d'évaluation permettent au kinorthésiste de détecter les asymétries et de quantifier des points d'amélioration tels que la mobilité articulaire et l'amplitude de mouvement.

A body analysis, while in static and in dynamic, functional testing and evaluation equipment, allow the kinorthotist to detect asymmetries and quantify points of improvement such as joint mobility and range of motion.

Kinorthotic evaluations

Parce que leurs problèmes sont souvent similaires, les adeptes de nombreuses disciplines (football, hockey, randonnée, golf, ski, vélo, etc.) s'adressent à Médecus Sport pour une évaluation kinorthétique. Leurs statuts varient tout autant : de l'athlète de haut niveau à la personne modérément active, en passant par le Baby Boomer qui désire demeurer actif encore longtemps.

Pour répondre aux besoins de certaines disciplines qui font appel à des équipements spécifiques, les évaluations peuvent avoir lieu à l'extérieur des locaux de Médecus Sport, soit au site d'entraînement ou au lieu de pratique. Selon la discipline, le choix des outils sera adapté à celle-ci de même qu'au problème ressenti. L'utilisation d'un outil d'analyse en haute résolution (F-Scan® ; HR Mat™) permettra la recommandation d'un suivi par comparaison avant/après.

Douleur / Pain

Amplitude de mouvement / Range of motion

Fatigue musculaire / Muscular fatigue

Blessures répétitives / Repetitive injuries

Because their problems are often similar, sport enthusiasts (football, hockey, hiking, golf, ski, cycling, etc.) seek out Médecus Sport for a kinorthotic evaluation. Their status vary from an elite athlete to one who is moderately active, including the baby boomer who wants to remain active for as long as possible.

To accommodate the needs of certain sport disciplines with specific equipments, the evaluations can be done outside Médecus Sport locations such as on the training or practice fields. Depending on the sport, the choice of tools necessary will be in accordance to it as well as the related problem. High resolution analysis tools (F-Scan®, HR Mat™) will allow for recommendations and follow-up in before/after comparison.



Afin d'optimiser le geste sportif et en corriger les lacunes, la caméra capte des éléments qui sont, par la suite, analysés et comparés en différé à l'aide du DartFish™, logiciel d'analyse biomécanique des angles des segments.

To optimize the sport gesture and correct its shortcomings, the camera will capture different elements that will then be analyzed and compared at a later time with the aid of DartFish™, a software for biomechanical analysis of angles of segments.



Pour réaliser l'évaluation kinorthétique du cycliste, le kinorthésiste de Médecin Sport analysera des données telles que la mesure de l'angle hanche/genou/pied, la courbure du corps selon la hauteur de la selle, etc. Le but étant tout d'abord d'optimiser le positionnement sur le vélo pour ainsi éviter les fatigues musculaires et augmenter la force d'endurance.

Cette évaluation pour le vélo est cependant bien plus qu'une analyse de positionnement. Il s'agit d'une approche complète considérant non seulement les blessures et leurs possibilités de création à plus ou moins long terme, mais aussi la maximisation de la puissance développée sur le vélo par le cycliste. Comment ? Par une approche biomécanique qui analyse chaque angle d'articulation sous 4 prises de vue différentes et les compare dans le but de les optimiser.

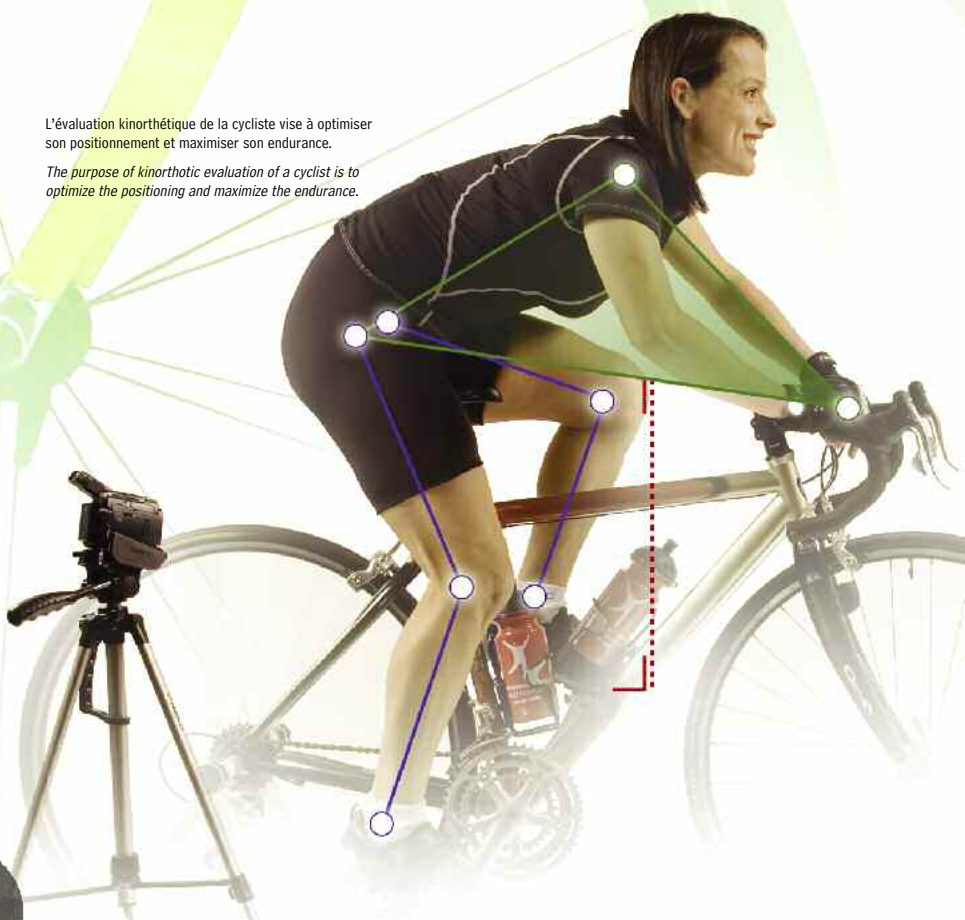
Cycling

In order to provide a kinorthotic evaluation of the cyclist, the Médecin Sport kinorthotist will analyze the facts such as the hip/knee/foot triangle, the body's postural curvature depending on the height of the seat etc. The main goal is to optimize posture while seated on the bike, thereby avoiding muscular fatigue and providing maximized endurance.

This evaluation is much more than just a positioning analysis. It is a total approach which considers not only injuries and the possibility of future long term injury but also the maximum force that the cyclist can achieve. How? With a biomechanical approach, that analyzes by using 4 different angle shots, joint movements aimed at optimizing through comparison.

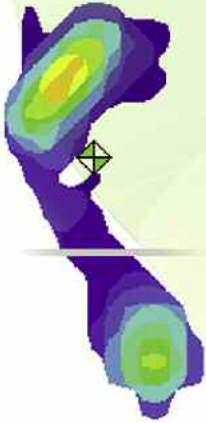
L'évaluation kinorthétique de la cycliste vise à optimiser son positionnement et maximiser son endurance.

The purpose of kinorthotic evaluation of a cyclist is to optimize the positioning and maximize the endurance.



Ici, les observations sont d'abord faites en regard de l'équipement et de la chaussure, en analysant la posture du sportif dans tous les angles. Une seconde partie de l'analyse est réalisée à l'aide du F-Scan®, logiciel qui détecte un nombre élevé de points de pression captés par des senseurs haute résolution intégrés dans une semelle, suffisamment mince pour être insérée dans la chaussure sportive. Grâce au F-Scan®, le kinorthésiste peut voir en temps réel la répartition du poids du sportif (skieur, planchiste, fondeur) sous ses pieds, à l'intérieur même de sa chaussure et ainsi établir des paramètres biomécaniques à être analysés et optimisés. Assisté par une vidéo, il est alors en mesure d'analyser non seulement la relation pied/botte pendant le geste sportif, mais aussi la relation pied/posture.

Une fois les résultats d'observations compilés et analysés, les causes des problématiques sont cernées et les solutions sont proposées. Ces solutions peuvent aller du simple ajustement de bottes (Boot Fitting) pour, par exemple, décharger les points de pression dans la chaussure, jusqu'à un programme kinorthétique complet et personnalisé orthèses-exercices, faisant appel à un support orthopédique et/ou prophylactique et un programme d'exercices pour éviter les stress et blessures.



Grâce à ses 3,9 senseurs par cm², le F-Scan®, logiciel haute résolution, permet d'optimiser le positionnement podal et de quantifier la répartition des pressions plantaires sous la surface du pied, qu'il s'agisse de bottes de ski, patins à glace, bottes pour planche à neige, etc.

Thanks to its 3.9 by cm² sensors, the F-Scan®, high resolution software allows for optimum foot positioning and quantifies the distribution of foot pressure points on the sole of the foot for ski boots, ice skates, snow boarding boots, etc...



Winter sports

In winter sports, firstly the equipment and footwear are looked at, as well as the sport enthusiast's posture at every angle. The second part of the analysis is made using the F-Scan®, software which detects a high level of pressure points capted by high resolution sensors integrated in the soles, thin enough to be inserted in the sports shoe or boot. Thanks to the F-Scan®, the kinorthotist can view the sport enthusiast's (skier, snowboarder, cross-country, skier) weight distribution on-the-spot, thereby drawing up biomechanical parameters which will then be analyzed and optimized. Assisted by a video, the kinorthotist can analyze the foot/boot contact during the sport movement, as well as the foot/posture ratio.

Once the observation results are gathered and analyzed, the causes at the base of these problems are defined and pertinent solutions are suggested. The solutions can be as simple as boot fitting, for example, to release pressure points in the boot, to a complete and personalized orthotics-exercices kinorthotics program calling for orthopedic or prophylactic support and an exercise program in order to avoid stress and injury.

L'évaluation kinorthétique du golfeur commencera d'abord par l'examen des particularités de chaque technique individuelle. Le kinorthésiste analysera entre autres, le mouvement du corps lors du passage du centre de gravité d'un pied à l'autre ainsi que les torsions indues qui peuvent se présenter dans l'élan et dans la poussée lors de la frappe. Selon le cas, il se servira du F-Scan® ou du HR Mat™, deux outils d'analyse qui renferment 3,9 senseurs par cm².



Le module SAM™ (Sway Analysis Module) sera aussi fort utile pour l'analyse du mouvement du joueur. Le SAM™ est un module pouvant être utilisé conjointement avec le F-Scan® et autres logiciels, qui permet d'analyser l'oscillation et de déterminer l'équilibre dans le balancement du corps du joueur. Des données telles que la vitesse de déplacement de l'oscillation ainsi que l'orientation des déplacements oscillatoires aideront le kinorthésiste à visualiser l'impact négatif des pathologies sur la posture de même que l'impact positif des orthèses.

Golfing

The kinorthotic evaluation for golfing begins with the exam of any given individual's golfing technique. The kinorthotist will analyze, among other things, body movement and twisting when the center of gravity is transferred from one foot to the next while swinging at the golf ball. Depending on the case, he will use the F-Scan® or the HR Mat™, two analyzing tools with 3,9 by cm² sensors.

The SAM™ (Sway Analysis Module) is also widely used to analyze the player's movements. The SAM™ is a module which can be used simultaneously and in conjunction with the F-Scan® and other softwares, permitting the analysis of the oscillation and determining equilibrium in the balancing of the player's body. Facts, such as the oscillation movement speed, will help the kinorthotist to visualize the negative pathology impact on posture and the positive impact of orthosis.

Le cyclisme, les sports de glisse et le golf ne sont que quelques disciplines parmi celles qui bénéficient d'une évaluation kinorthétique. Parmi les autres disciplines, citons: la course à pied, le football, le hockey, le soccer, la randonnée pédestre, la danse, les sports de gymnase, etc..

Cycling, winter sports and golf are only a few disciplines which can benefit from a kinorthotic evaluation. Also the following: running, football, hockey, soccer, hiking, dance, gymnastics, etc...



Médicus Sport offre une vaste sélection d'orthèses, de supports, d'attelles, de bandages et de spécialités thérapeutiques et orthopédiques. Avant d'être offerts en succursale, ces produits font d'abord l'objet d'analyses et de tests d'efficacité par l'équipe de R & D de Médicus en collaboration avec certains grands centres universitaires et un panel de professionnels de la santé de différents domaines : médecine sportive, physiatry, orthopédie, rhumatologie, physiothérapie, thérapie du sport, etc.

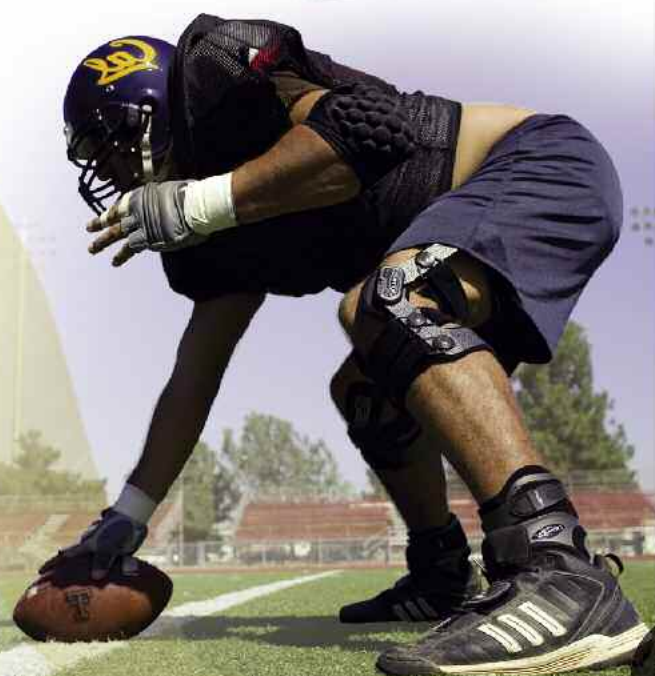
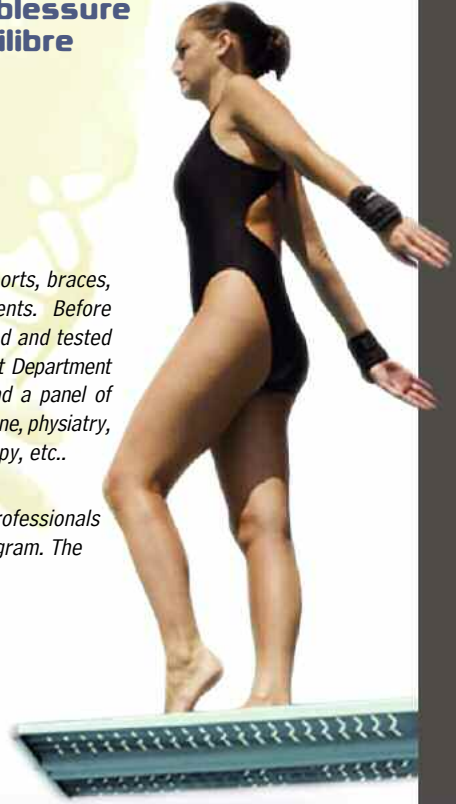
Ces produits sont recommandés par les professionnels de la santé et soigneurs sportifs ou suggérés dans le cadre d'un programme prophylactique. Le but ultime est de:

- Rééquilibrer la posture
- Protéger ou supporter une blessure
- Prévenir une blessure ou un déséquilibre

Médicus Sport offers a vast selection of orthoses, supports, braces, straps and special therapeutic and orthopedic equipments. Before sales in their stores, these products are firstly analyzed and tested for their effectiveness by our Research & Development Department team in collaboration with certain University centers and a panel of health care professionals in varied domains: sports medicine, physiatry, orthopedics, rheumatology, physiotherapy, sports therapy, etc..

These products are recommended by health care professionals and sport trainers or referred in a prophylactic program. The ultimate goal:

- Postural re-education
- Protection or providing support for an injury
- Prevention of injury or instability





Après de nombreuses analyses et de multiples travaux de recherche effectués depuis 1957, Médicus a développé une expertise inégalée dans la compréhension du complexe Pied-Cheville. Aujourd'hui, Médicus Sport bénéficie de cette même expertise.

Comme le pied est à l'origine d'une majorité de gestes sportifs et à la base de toute posture, une partie considérable des activités de Médicus Sport gravite autour de la sélection d'une chaussure appropriée et de la conception d'une orthèse plantaire adéquate.



La chaussure

Les chaussures offertes par Médicus Sport sont sélectionnées par un comité formé d'une douzaine de personnes : orthésistes, kinésologues, spécialistes de l'éducation physique, athlètes, spécialistes de la chaussure, etc.

La sélection des chaussures est effectuée en fonction des besoins de la clientèle et donc, des attentes propres à leurs activités spécifiques et à leur morphologie. La formation continue permet au kinorthésiste d'offrir à chaque type de pied, le type de chaussure approprié – l'Analyse de la Chaussure est d'ailleurs un des services les plus populaires de Médicus Sport.

La chaussure du coureur doit lui apporter la propulsion ou permettre l'insertion de l'orthèse plantaire qui lui apportera la propulsion à l'avant-pied et l'absorption à l'arrière-pied.

The runner's footwear must provide him with propulsion or allow for insertion of the foot orthotic that will bring propulsion at the forefoot and absorption at the heel.



Foot-Ankle specialist

Following its numerous analysis and multiple research findings since 1957, Médicus has developed an unequalled expertise in its knowledge of the foot-ankle structure. Médicus Sport benefits from this expertise today.

Since the foot is at the origin of the majority of sports movements and at the base of every posture, a considerable amount of Médicus Sport activities revolve around choosing an appropriate shoe and adequate foot orthotics.

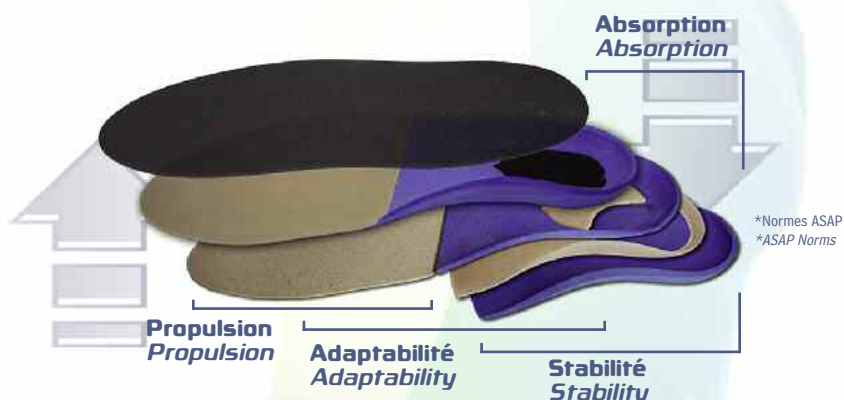
Footwear

Médicus Sport offers shoes which were selected by a panel consisting of: orthotists, kinesiologists, physical fitness educators, athletes, shoe specialists, etc. The selection of shoes is made in function of the clients' needs and therefore their specific activities and morphology. Continuing education allows the kinorthotist to offer to each foot type, the appropriate shoe type – besides the Shoe Analysis is among the most popular services of Médicus Sport.



Les orthèses plantaires de Médicus Sport font aussi appel à l'expertise développée par Médicus et son équipe de R&D. Elles sont conçues à partir d'un amalgame de matériaux multicomposites, fruit de recherches internationales réalisées depuis les 15 à 20 dernières années.

Médicus Sports' foot orthotics are based on the expertise developed by Médicus and it's Research & Development Department. They are fabricated from an amalgamation of multi-composite materials, results of the past 15 to 20 years of international research.



L'orthèse du cycliste doit être fabriquée dans un matériau filiforme de manière à être insérée plus facilement dans une chaussure fine.

The cyclist's orthotics must be fabricated with a filiform material thus enabling easy insertion into a slim shoe.



L'orthèse du skieur doit limiter les vibrations et l'impact causé par la neige durcie et aider au contrôle de la mise en place des carres du ski à l'entrée et à la sortie des virages.

The skier's orthotics must limit impact vibration caused by hard snow and aid in controlling stability when entering and exiting a turn.



Peu importe la discipline sportive, la sélection des matériaux de l'orthèse plantaire et de la chaussure tiendra compte, non seulement des observations de l'évaluation kinorthétique de départ réalisée sur le geste sportif, mais aussi des besoins de l'activité précise, de l'analyse morphologique du sportif et de son historique de blessures.

No matter the sport, the selection of materials used in the fabrication of the foot orthotics and footwear will bear in mind, not only the sport movements observations initially taken by the kinorthotist but also the precise needs for the activity, the sport enthusiast's morphology and history of injuries.



Pour votre programme kinorthétique, prenez rendez-vous à l'une des succursales Médicus Sport ou au :
For your kinorthotic program, make an appointment with one of the Médicus Sport stores or call :

1 877 678 8872

Nos spécialistes sont là pour vous!
Our specialists are there for you!

Siège social / Head office
1 866 525-3757

Montréal

5135, 10^e avenue
514 525-3757

5050, St-Laurent
514 276-3691

100, Rockland # 130
Ville Mont-Royal
514 667-3636

955, Boul. St-Jean
Pointe-Claire
514 782-2222

Laval

300, De la Concorde Est
(Polyclinique Concorde)
450 662-6160

1749, Pierre-Péladeau
(Centropolis)
450 988-4444

Montérégie

Longueuil
1667, Chemin Chambly
450 442-2233

St-Hyacinthe
1385, Johnson Ouest
450 771-0005

Brossard
(Complexe sportif Bell)
8000, Leduc # 203
450 443-3666

Valleyfield
(Clinique Hâvre Santé)
521, Du Hâvre
450 371-6444 # 0

Cliniques externes / External clinics

514 525-3604 # 116

Centres affiliés / Affiliated centers

1 866 525-3757

Medicus
SPORT

1 877 678 8872

medicus-sport.com

service@medicus-sport.com



Laboratoire Orthopédique
Medicus

1 866 525-3757

medicus.ca

info@medicus.ca